

A continuación encontrarás la información relativa al producto «Textos personalizados en porexpan». Si una vez leído el documento continúas teniendo dudas, puedes consultar el apartado [FAQ](#) en www.oedim.es o solicitar más información a través del teléfono [953 113 625](tel:953113625).

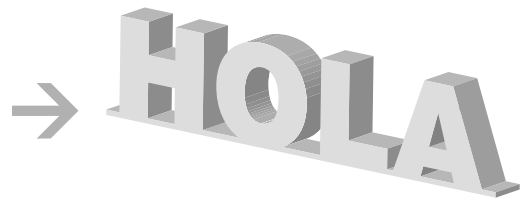
IMPORTANTE: El producto «Textos personalizados» **no precisa la creación de archivo de diseño**. Basta con rellenar los campos del «Configurador de presupuesto» para realizar el pedido y en breve recibirás el pedido en tu domicilio.

CÓMO CONFIGURAR TU PRODUCTO

Para configurar tu producto «Textos personalizados» en porexpan primero deberás introducir la palabra o palabras que desees obtener en este material en el apartado «[Introduce aquí tu texto](#)». Recuerda que cuentas con un «[set de caracteres disponibles](#)». El suministro de cualquier otro símbolo diferente a estos no será posible.

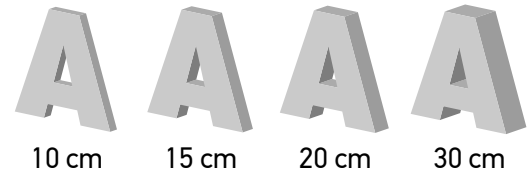
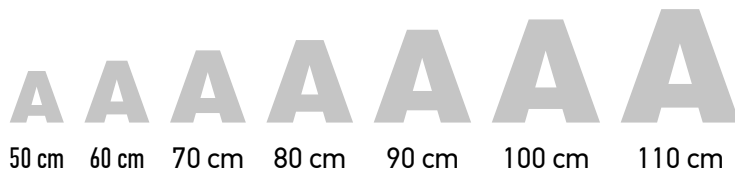
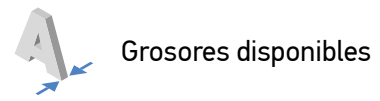
Configurador de presupuesto

Introduce aquí tu texto
HOLA



ALTURA Y GROSOR DE LA LETRA

Dispones de **siete alturas** y **cuatro grosores** que podrás combinar a tu gusto. Recuerda que letras bajas y gruesas dan lugar a piezas ópticamente achatadas, mientras que letras altas y delgadas dan lugar a piezas más estilizadas.



Relación de aspecto altura-grosor*

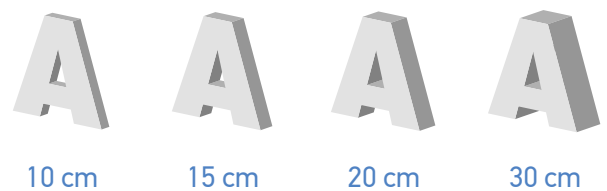
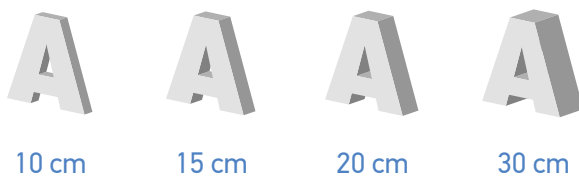
Altura 50 cm

Altura 60 cm



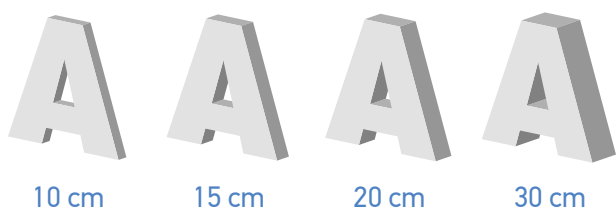
Altura 70 cm

Altura 80 cm

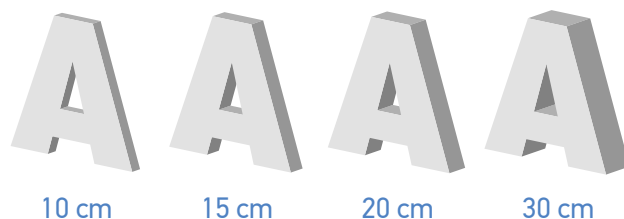


*Las medidas en azul indican el grosor de la pieza

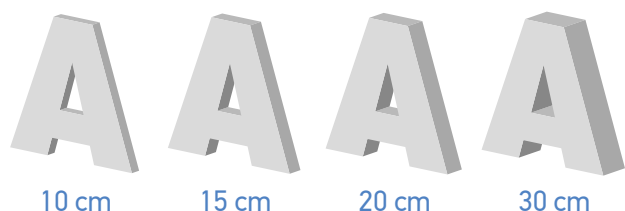
Altura 90 cm



Altura 100 cm



Altura 110 cm

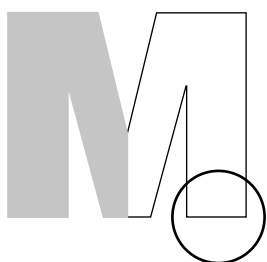


*Las medidas en rojo indican el grosor de la pieza

TIPOGRAFÍAS

El producto «Textos personalizados» está disponible en [tres tipografías diferentes](#):

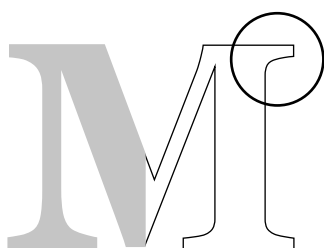
Helvetica Neue LT Std Black



- Ausencia de modulación y de remates
- Estructura humanista del carácter

Frente al carácter descriptivo y al matiz de la tipología romana, esta neogrotesca de palo seco presenta el tipo desnudo, funcional, aséptico. Esta tipografía se basa en la construcción humanista del carácter, pero enmarcada dentro de una gran asepsia: fidelidad absoluta al trazo homogéneo y a la ausencia de remates.

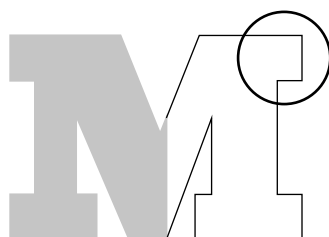
Georgia Bold



- Modulación visible de los trazos
- Trazos acabados en remates

Georgia Bold es una romana con características de transición. Este estilo tipográfico muestra un gran dominio de los recursos gráficos, que se traduce en una modulación controlada con trazos redondeados, además de una proporción general y unos elementos perfectamente integrados en el conjunto.

Bevan Regular



- Modulación tendente a la uniformidad
- Engrosamiento del trazo
- Visible aumento del tamaño en los remates y puntos de enlace duros

A medio camino entre el tipo romano y la forma sintética, esta tipografía egipcia de gran personalidad cuenta con detalles formales que potencian su aspecto plástico.

COMPOSICIÓN

En el apartado «Composición» podrás seleccionar la manera en cómo deseas recibir tu texto: En «[Letras sueltas](#)» o en «[Palabra unida con peana](#)».

Opción seleccionada

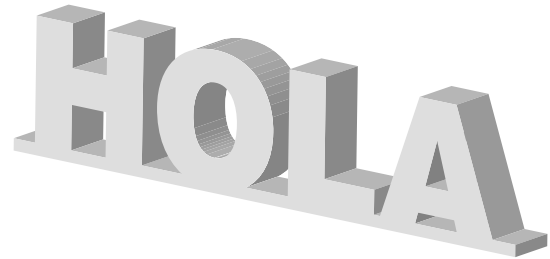
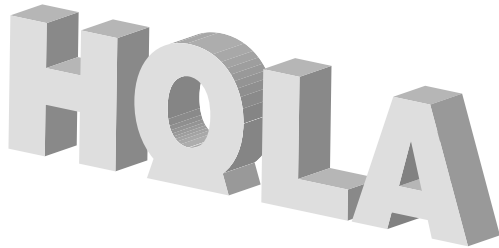
HOLA

Letras sueltas

HOLA

Palabra unida con peana

Resultado final



Recuerda que recibirás tu pedido tal y como haya quedado escrito en el configurador del producto y compuesto en base a las opciones seleccionadas (tipografía, composición, etc). Te recomendamos vigilar el uso de mayúsculas y minúsculas y atender a los espacios entre palabras.

Configurador de presupuesto

Introduce aquí tu texto HOLA	+ HOLA <input checked="" type="checkbox"/>	→	
Introduce aquí tu texto hola	+ HOLA <input checked="" type="checkbox"/>	→	
Introduce aquí tu texto HO LA	+ HOLA <input checked="" type="checkbox"/>	→	
Introduce aquí tu texto HOLA	+ HOLA <input checked="" type="checkbox"/>	→	

PEANAS ESTABILIZADORAS Y EXTENSIÓN DE TRAZOS SELECCIONADOS

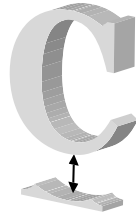
Si seleccionas la opción de composición «**Letras sueltas**», recibirás una **peana estabilizadora** junto a aquellos **caracteres más inestables**. A continuación, encontrarás la relación de iniciales que vienen acompañadas de peana estabilizadora.



Representación de C más peana



C apoyada en peana



La inicial y la peana son piezas independientes

La peana estabilizadora se entrega separada de la letra, de tal modo que podrás usarla tanto de elemento decorativo apoyada en el suelo, como de atrezzo para vídeos y fotografías.

Helvetica LT Std Black



Georgia Bold



Bevan Regular



Asimismo, existen otros caracteres a los que se les han introducido **pequeñas modificaciones con las que lograr una estabilidad fiable** una vez queden apoyadas sobre su base en una superficie horizontal. Estas letras son las siguientes:

A lo largo de las siguientes páginas encontrarás una **muestra del set de caracteres** de cada una de las opciones tipográficas disponibles. Se acompaña su representación con las **medidas para el modelo de 100cm de altura**.



Glifo original



Trazo modificado (azul)



Resultado final

Helvetica LT Std Black



Georgia Bold



Bevan Regular



Set de caracteres y dimensiones de letras con altura de 100 cm (Helvetica Neue Lt Std Black)

100.0 A 31.0 103.4	100.0 B 30.8 91.7	110.1 C 76.8 96.4	100.0 D 30.8 95.7
100.0 E 30.8 78.0	107.8 F 60.6 92.2	110.0 G 72.4 96.6	100.0 H 30.8 90.5
100.0 I 30.8	107.8 J 55.7 74.2	100.0 K 30.8 102.4	100.0 L 30.8 75.1
100.0 M 29.1 116.5	100.0 N 29.1 90.1	115.0 Ñ 29.1 90.1	110.1 O 76.1 101.4
107.7 P 60.6 103.1	113.3 Q 75.1 101.6	100.0 R 30.8 94.4	110.1 S 67.6 90.1
100.0 T 30.8 86.8	107.7 U 68.4 91.2	107.7 V 77.5 95.5	100.0 W 81.7 136.8
100.0 X 35.3 100.3	107.7 Y 76.4 101.8	100.0 Z 89.4	104.6 & 101.0

Set de caracteres y dimensiones de letras con altura de 100 cm (Georgia Bold)

Set de caracteres y dimensiones de letras con altura de 100 cm (Bevan Regular)

99.9 44.1 108.4	A	100.0 94.4	B	110.3 66.3 86.4	C	99.9 42.2 102.4	D
99.9 44.2 84.3	E	99.9 60.4 82.4	F	110.3 73.8 98.5	G	99.9 50.1 108.4	H
99.9 52.2	I	108.5 75.3 78.4	J	99.9 52.2 102.3	K	99.9 80.2	L
99.9 42.2 18.1 142.7	M	100.0 40.0 107.6	N	115.7 40.0 107.6	Ñ	110.3 75.4 100.5	O
100.0 61.5 95.9	P	101.8 105.9	Q	99.9 104.4	R	110.3 76.4	S
99.9 55.9 94.0	T	108.4 75.1 99.7	U	99.9 36.8 106.0	V	100.0 33.7 156.7	W
100.0 51.5 116.1	X	99.9 54.5 99.1	Y	99.9 88.4	Z	96.8 102.1	&